

# Genius Loci

associazione turistica sociale

L'associazione Genius Loci, con sede a Martina Franca (Ta), sviluppa e promuove il turismo sociale volto alla valorizzazione del territorio della Murgia dei trulli nel cuore della Puglia fra le terre di Bari, Brindisi e Taranto, in armonia con il territorio e nel rispetto dei criteri di accessibilità.

## L'ASSOCIAZIONE OFFRE I SEGUENTI SERVIZI:

- itinerari turistici tematici per conoscere le meraviglie architettoniche e paesaggistiche della Murgia dei trulli;
- informazioni turistiche sui beni storico-artistici, paesaggistici e eventi pugliesi;
- progettazione di percorsi personalizzati secondo le più diverse esigenze;
- guide turistica, storica, artistica e naturalistica in Puglia;
- consulenza nella scelta degli itinerari, dei trasporti e delle migliori soluzioni per la sistemazione ricettiva;
- accoglienza turistica e fruizione del territorio senza barriere;
- ricerca marketing e promozione turistica sul territorio.

## Partners



Realizzata con il contributo pubblico nell'ambito del progetto  
"Principi Attivi - Giovani idee per una Puglia migliore"

Genius Loci  
associazione turistica sociale

Via Trieste n. 34  
Martina Franca (TA) - Cap. 74015 - Italy  
Tel/Fax: [+39] 080 20 88 374  
Mobile: [+39] 339 4478979 - [+39] 388 8578354  
[www.geniuslociapulia.it](http://www.geniuslociapulia.it)    [info@geniuslociapulia.it](mailto:info@geniuslociapulia.it)

Scopri tutti i valori della Puglia su  
[www.geniuslociapulia.it](http://www.geniuslociapulia.it)

# Genius Loci



La Puglia  
come non l'avete  
mai vista...

## Arte e Fede

### Viaggio nel tempo dal Romanico al Barocco

Passeggiata tra i vicoli dei borghi antichi per ammirare le splendide cattedrali romaniche e barocche, i possenti castelli medioevali, gli eleganti palazzi signorili, le secolari contrattorie e gli scorci più suggestivi che fanno emergere lo spirito dei luoghi.  
*(Comuni della Murgia dei Trulli)*



### Verso Oriente

Un itinerario alla scoperta delle antiche testimonianze dei monaci basiliani attraverso l'habitat rupestre, le cripte bizantine, le chiese ipogee e i colori ancora splendidi degli affreschi pittorici di oltre mille anni fa.  
*(Massafra, Mottola, Ostuni, Fasano)*



### Nel nome del Padre

Pellegrinaggio di fede ma anche cammino d'arte attraverso i monumenti secolari che hanno scandito i riti di devozione popolare di quanti riscoprono il divino nell'architettura sacra e nella venerazione delle reliquie.  
*(Alberobello, Ostuni, Conversano, Lattiano, Noic, Castellana Grotte, Monopoli)*



### I bianchi di Puglia

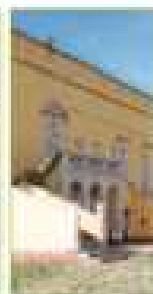
L'itinerario si snoda nei piccoli borghi della valle d'Itria, custodi delle millenarie vicende popolari, caratterizzati dal bianco e dalla semplicità dell'architettura nata da un incastro casuale di volumi e forme.  
*(Castemiro, Locorotondo, Martina Franca, Ostuni)*



## Verde Natura

### Masserie di Trionfo

A spesso tra le masserie, eleganti esempi di architettura rurale in cui la casa padronale si armonizza con i trulli, le aie, le torri, le nevieri, gli azzai e i trantoi pugoli. Il tutto immerso in un'oasi naturale.  
*(Masseria nel comprensorio dei trulli)*



### Giardini di Pietra

Alla scoperta delle antiche cortine in cui si respira il fascino e i profumi della civiltà contadina sorta nella splendida valle d'Itria, tra trulli in pietra e muretti a secco. Un paesaggio unico in cui privilegia l'umanesimo della pietra secolare.  
*(I comuni della valle d'Itria)*



### Il Passato è una Terra straniera

Camminata storico-naturalistica che prende il via dalla ricerca di dolmen, menhir, specchie, pareti e monumenti megalitici fino ad arrivare alle testimonianze di jopigi e messapi, toccando la Magna Grecia attraverso la via Appia e Trilena.  
*(Parchi archeologici di Egnazia, di Agrone, di Pozzo Petrosi)*



### Giardini dell'Eden

Un mondo tutto da scoprire è quello che si nasconde nelle riserve, nei parchi, nei giardini delle masserie e nelle profondità delle grotte che preservano la biodiversità di questa regione.  
*(Parco delle Fianelle, Giardino di Pomona, Grotte di Castellana, Isole Garganico, Museo del sottosuolo)*



## Gusto e artigianato

### Regno di Bianco

Per assaporare la Puglia dal vino all'olio, dal pane ai formaggi: ecco gli itinerari che valorizzano i prodotti Doc, Dop e Igt direttamente nei luoghi di produzione. Un modo originale per gustare gli antichi sapori e carpirne i segreti secolari.  
*(Dolce del Colto, Martina Franca, Locorotondo, Fasano, Ostuni)*



### L'Arte del Fare

Un viaggio nella creazione del made in Puglia fra antiche botteghe di artigianato e laboratori manifatturieri in cui scoprire colori e forme di ceramica, carta pesta, pietra, legno, tessuti, ricami, fieno tefuto e quanto l'ingegno umano è stato in grado di realizzare.  
*(Comuni della Murgia dei trulli)*



### I trulli del Gusto

Itinerario luculliano fra storiche trattorie, antichi agriturismi, trantoi ipogei e palmenti secolari per assaporare le tipiche fragranze della tradizione riscoprendo i segreti della buona tavola pugliese e i suoi ingredienti di eccellente qualità.  
*(Comuni della Murgia dei Trulli)*



### Le mani di Pasta

Attività creative da fare in masserie didattiche e laboratori di artigianato per imparare a realizzare con le proprie mani pane, focaccia, latticini, marmellate e altri prodotti alimentari e i piccoli manufatti in ceramica e in carta pesta.  
*(Corteo Masseria, Martina Franca)*



Ogni itinerario è studiato secondo i livelli di accessibilità (abile e disabile accompagnati).

Ogni itinerario può essere personalizzato in base alle esigenze (per gruppi, scuole, famiglie, ecc.).

Ogni itinerario può essere personalizzato in base alle esigenze (per gruppi, scuole, famiglie, ecc.).